


# WATT'S New

Schneider Egypt external newsletter - No.18 - November 2004

العدد الثامن عشر - نوفمبر ٢٠٠٤

## *Simply Smart !*

intelligence and simplicity,  
that's what you get with  
**Telemecanique**



Don't worry, Jeremy  
everything's  
under control.

Quality and  
innovation  
for over  
*80 years*

Merlin Gerin

Square D

Telemecanique

**Schneider**  
 **Electric**

*Building a New Electric World*

# 3 *Schneider & Giza Systems* *rise in Fagr*

4  *Zelio logic 2*  
*your advanced solution*

 *Global Detection* 6  
*simplicity, intelligence...*

8 *Altivar 31*  
High performance *instinctively!*



9 *Altistart 01*  
the *starting* solution



10 *Kaedra*  
the most *comprehensive* enclosures



12 *Simply Smart !*

# Schneider & Giza systems *rise* in *Fagr*

## شنيدر الكتريك والجيزه للأنظمة يشرفان في فجر



*The Arab Gas Pipeline is a project aimed exporting gas from Egypt to Jordan, Syria, Lebanon & Turkey to be a clean source of energy & a substitute of oil for industry.*

*President Housny Mubarak & King Abdallah the Second of Jordan have inaugurated on the 27th of July 2003 in both Taba & Aqaba the first phase of the Arab gas pipeline (Arish - Taba - Aqaba).*



The 2nd phase of the Arab gas pipe line, from Aqaba port to El Rehab in Jordan, had been awarded to the Egyptian Consortium (EGAS, Petrojet, Enppi, & GASCO) on a Build, Own, Operate & Transfer (BOOT) base.

A new Egyptian-Jordanian company called FAGR was established to execute this phase. The new company shareholders are Egypt with 40 %, United Arab Emirates with 40 % and Jordan with 20 % shares. This phase is scheduled to be completed in May 2005.



Giza systems, the Schneider Electric Egypt official System Integrator, was awarded the contract to design & supply the control & monitoring system of the 2nd phase of this mega project. We would like to thank Eng. Mohamed Brake, Division Manager responsible for this project in Giza systems for this interview.

**Schneider Electric: Who are the participants in this project ?**

**Mohamed Brake:** There are more than one company & authority involved in this project as Enppi & Petrojet who are the main contractors of this project, GASCO & FAGR are the owners.

**S. E.: What is the scope of Giza Systems in the project ?**

**M. B.:** We will be responsible of making the design and implementation of the control, monitoring & communication of the gas pipeline of 420 Km and 16 sectionalizing valve station through 18 RTU & a SCADA system. The system will also be redundant for security and full control in case of failure.

**S. E.: What do you think the reasons that made Giza Systems gain this project ?**

**M. B.:** First the sound experience that Giza Systems has in building automation & control systems gave the confidence to have an Egyptian system integrator for such a big project and we are proud of that. Second relying on a big product name like Telemecanique PLC with highest performance, functionalities and after sales support in the market & finally our competitive price with the best solution was a good point in the choice.



مشروع الخط العربي لنقل الغاز يهدف إلى تصدير الغاز من مصر إلى كل من الأردن و سوريا و لبنان و تركيا ليكون مصدر للطاقة بديلا عن البترول في الصناعة. في 27 يوليو عام 2003 قاما كل من سيادة الرئيس مبارك و الملك عبد الله الثاني ملك الأردن في كل من طابا و العقبة بافتتاح المرحلة الأولى من الخط العربي لنقل الغاز (العريش - طابا - العقبة).

المرحلة الثانية من مشروع الخط العربي لنقل الغاز تبدأ من ميناء العقبة إلى الرحاب داخل الأردن و قد تم إسنادها إلى مجموعة من الشركات المصرية (أنبى - بتروجت - جاسكو) و ذلك لبناء و امتلاك و تشغيل ثم نقل الملكية بنظام BOOT. و قد تم تأسيس شركة مصرية - أردنية (فجر) كمالك لهذه المرحلة و المخطط الانتهاء من تنفيذها في مايو عام 2005. و قد نجحت الجيزة للأنظمة و هي إحدى شركات بناء الأنظمة المتكاملة بمنتجات التحكم الألى لشركة شنيدر الكتريك في توقيع عقد لتصميم و توريد نظم التحكم و المراقبة للمرحلة الثانية لهذا المشروع العملاق. و نود أن نشكر المهندس / محمد بريك - مدير قطاع و المسئول عن المشروع من الجيزة للأنظمة علي هذه المقابلة.

**شنيدر : ما هي الأسباب في رأيك التي جعلت**

**الجيزة للأنظمة تفوز بالمشروع ؟**

**محمد بريك :** هناك عدة أسباب ، أولها الخبرة الطويلة لشركة الجيزة للأنظمة في معظم مجالات التحكم الألى مما منح الثقة لإعطاء مشروع بهذا الحجم لشركة مصرية و نحن نفخر بذلك. ثانياً، الاعتماد في أعمالنا على أسم منتج كبير مثل تليميكانيك بأعلى أداء و وظائف و خدمة ما بعد البيع في السوق و أخيراً السعر المنافس مع أحسن الحلول كانت نقطة جيدة في الاختيار.

**شنيدر : ما هي الشركات المشاركة في المشروع ؟**

**محمد بريك :** هناك أكثر من شركة و هيئة مشاركة في المشروع مثل شركة أنبى و بتروجت كمقاولين عموميين للمشروع و فجر و جاسكو كمالكين و مشغلين للمشروع.

**شنيدر: ما هو دور الجيزة للأنظمة في هذا المشروع ؟**

**محمد بريك :** الجيزة للأنظمة ستكون مسؤولة عن تصميم و تركيب نظم التحكم و المراقبة و الإتصال على خط الغاز بطول 420 كم و 16 محطة لمحابس التقسيم من خلال 18 وحدة طرفية و سيكون هذا النظام تبادليا للحماية و التحكم الكامل في حالة حدوث أى خطأ.

# Smart relays

## Zelio Logic 2

### your advanced solution...

In order to respond to the different needs of the market, **Telemecanique** is offering two ranges:

**Designed for use in small automation systems up to 40 I/O, Zelio Logic smart relays, from Telemecanique, are suitable for all types of installation and repetitive applications, also their extreme ease of setting-up provides a competitive alternative to solutions based on cabled logic or specific cards.**

صمم الريلاي الذكي زيليو لوجيك من **تليميكانيك** للاستخدام في نظم التحكم الصغيرة حتى 40 نقطة دخول / خروج. وهو مناسب لجميع أنواع التوصيلات والتطبيقات المتكررة. السهولة الفائقة في الضبط جعلته حلاً منافساً للحلول التقليدية المعتمدة على منطق التوصيل والكروت الخاصة.

### Zelio Logic *compact*

### زيليو لوجيك المقولب

Optimised range for simple automation systems with up to 20 I/O. Its ease of setting-up and operation provides savings in time for programming and installation, thus reducing the overall cost. This range comprises 3 models with 10, 12 and 20 I/O. Two versions are available:

- with display and buttons for easy programming on the front face,
  - without display and without buttons for improved economy and confidentiality of the applications.
- Zelio Logic compact can easily fit in applications as automatic transfer switch (ATS) 1 out of 2, pump sequence control, 3 trials generator timer, ...etc.



الطراز المثالي لنظم التحكم البسيطة حتى 20 نقطة دخول / خروج. سهولة الضبط والتشغيل توفر في وقت البرمجة و التركيب مما يؤدي لتقليل التكلفة الكلية. ويحتوي الطراز على 3 موديلات (10, 12 & 20) نقطة دخول / خروج كما يتوافر في نوعين: ■ مع شاشة و أزرار لسهولة البرمجة من على واجهة الجهاز. ■ بدون شاشة و أزرار و ذلك لزيادة التوفير و السرية للتطبيقات. يمكن بسهولة استخدام زيليو المقولب في تطبيقات مثل المفتاح القلاب الأوتوماتيكي واحد من اثنين، التحكم في الطلمبات، المؤقت الزمني (3 محاولات) للمولدات، ...الخ.

### Zelio Logic *modular*

### زيليو لوجيك النمطي

The modular range comprises 2 bases with 10 and 26 I/O that can be expanded up to 40 I/O. This range allows the addition of an I/O expansion module (6, 10 or 14 I/O) and a communication interface module.

Zelio modular is your right choice for applications as ATS 3 out of 5, small elevators, filling m/cs,....etc).



يحتوي الطراز على وحدتين أساسيتين (10 & 26) نقطة دخول / خروج و التي يمكن أن تمتد حتى 40 نقطة دخول / خروج، يسمح النوع النمطي بإضافة وحدات إضافية (6, 10 & 14) نقطة دخول / خروج و وحدة اتصالات مما يوفر من الأداء و المرونة.

زيليو النمطي هو اختيارك الصحيح لتطبيقات مثل مفتاح القلاب الأوتوماتيكي ثلاثة من خمسة، مفتاح القلاب الأوتوماتيكي اثنين من ثلاثة، المصاعد الصغيرة، ماكينات التعبئة، ...الخ).

## Communication

## الاتصال



The communication offer, comprising an interface connected between a smart relay & a modem (analogue or GSM), assures remote monitoring & control of application.


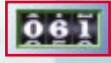

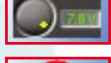

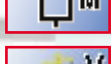

تتوافر خاصية الاتصال في وحدة يتم توصيلها بين الريلاي الذكي و المودم (أنالوج، GSM) لضمان المراقبة عن بعد و التحكم في التطبيق.

# زيليو لوجيك ٢ الحل الأمثل



## More functions

### المزيد من الخصائص

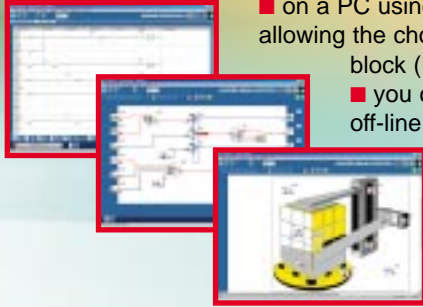
-  16 timers with 11 different types (on delay, ...etc)  
16 مؤقت زمني مع 11 نوع مختلف (تاخير زمني ، ... الخ)
-  16 up / down counters عداد 16
-  1 fast counter عداد سريع 1
-  16 analogue comparators مقارن أنالوج 16
-  8 clocks ساعات أسبوعية 8
-  28 auxiliary relays ريلاي داخلي 28
-  8 counter comparators مقارن للعدادات 8

## Programming

## البرمجة

For both ranges, programming is simple:

- directly using 6 buttons on the module display,
- on a PC using Zelio Soft ergonomic software, allowing the choice of programming using function block (FBD) or LADDER,
- you can also simulate your application off-line on PC to insure the performance of your program,
- full support and training from a specialized team to help the customer in understanding and programming the product.



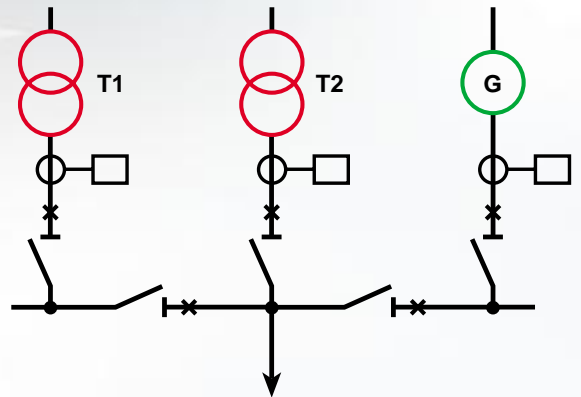
لكلا الطرازين تعد البرمجة في غاية السهولة.

- أما عن طريق إستخدام الأزرار على واجهة الجهاز.
- أو عن طريق إستخدام الحاسب وبرنامج زيليو سوفت و يمكن الاختيار ما بين طريقتين للبرمجة (Function block) أو (Ladder).
- يمكنك محاكاة التطبيق على جهاز الحاسب بدون توصيل الجهاز للتأكد من أداء برنامجك.
- كل الدعم و التدريب يقدم من فريق مخصص لمساعدة العميل على فهم و برمجة المنتج.

## Special application تطبيق خاص

One of the famous and standard applications is the **ATS three out of five** between 2 transformers and generator. This application requires lot of interlocks and sequential control and lot of relays, timers and counters. Now, with **Zelio 2**, you can easily save space, wiring, time & money. Also, for future or site modification, no need to change the wiring you just change the program ...**this will save lot of time.**

أحد أشهر التطبيقات المتكررة هو **المفتاح القلاب الأوتوماتيكي ثلاثة من خمسة** بين 2 محول و مولد. يتطلب هذا التطبيق الكثير من مواضع التعشيق و تحكم تتابعي و كذلك كثير من الريليات، المؤقتات الزمنية و العدادات. الآن مع **زيليو** يمكنك بسهولة توفير المساحة، التوصيلات، الوقت و المال. كذلك في التعديلات المستقبلية أو في الموقع لا تحتاج إلى التعديل في التوصيلات و يمكنك فقط التعديل في البرنامج و توفير الكثير من الوقت.



# Global Detection

a **complete** range of **innovative** and much more **simple to use**



Benefit from **Telemecanique's** major innovation:

**Osiconcept®**  
Offering simplicity through innovation

**Telemecanique is offering a new innovative detection range of limit switches, proximity, photo-electric & pressure sensors. Providing simplicity, intelligence and perfect adaptation to any environment, it adapts to all of your applications and automation needs.**

تقدم **تليميكانيك** منتجات كشف جديدة ومتطورة من مفاتيح نهاية المشوار وكواشف الاقتراب والضغط والكواشف الضوئية. تتميز هذه المنتجات بأنها تتواءم مع كافة التطبيقات ونظم التحكم الألى لما توفره من سهولة وذكاء وتكيف مع اي ظروف محيطة.

## Osiris

Photo-electric sensors حساسات كهروضوئية  
“ more innovation, more adaptability ”

- The first multi-application photocell that performs all 5 conventional modes (thru-beam, reflex, polarized reflex, diffuse and with background suppression), through a single unique product,
- A simple press on the button automatically configures the sensor and provides optimal performance for the particular application,
- Complete system for 3D fixing & setting, with metal protective covers.

■ منتج واحد = خمسة تطبيقات

■ لأول مرة فوتوسيل واحد فقط

يمكنه تنفيذ التطبيقات الخمسة للكشف

(الشعاع المتخلل ، الانعكاسي ،

الانعكاسي المستقطب ، الانتشاري

و الانتشاري مع شطب تأثير الخلفية).

■ لأول مرة يمكن التحكم في الفوتوسيل

وبرمجته ليلائم كافة التطبيقات.

■ يمكن تركيب الفوتوسيل بالطريقة التي

تفضلونها من خلال اكسسوارات تركيب

ثلاثية الأبعاد ، قابلة للضبط كيفما تشاء.



## Osiprox

Inductive proximity sensors حساسات التقارب  
“ more innovation, more intelligence ”

- One product that automatically adapts to all installation environments, both flush and non-flush mountable,
- Very accurate & precise setting & detection by self-teaching feature,
- Flat and compact design for better fitting to machines & applications,
- Speed of installation assisted by range of quick attachment fixing accessories,
- Simple selection, installation & setting-up.

■ بفضل خاصية التعلم الذاتي

لحساسات التقارب الجديدة من

تليميكانيك يمكنكم برمجة الحساس

للتكيف علي اي ظروف تركيب محيطة.

■ دقة في البرمجة و الكشف من خلال خاصية التعلم الذاتي.

■ تصميمات متنوعة ( اسطوانية و مسطحة ) صغيرة الحجم لملائمة التركيب في

الاماكن المحدودة لكافة التطبيقات الصناعية.

■ سرعة التركيب باستخدام

اكسسوارات التعليق البسيطة.

■ سهولة في الاختيار و التركيب و التشغيل.



ve

## sensors



### Osishwitch

Limit switches

ليميت سويتش

“ more innovation, more modularity ”

- More than 40 different types of heads, interchangeable (common to all 5 formats) and with 3D orientation (plunger, roller lever, lever ...),
- The only contact blocks on the market having 3 or 4 positive opening snap action contacts,
- 40 % savings in time for electrical connections.



- فعالية اكثر من خلال حلول و تبادلية اكثر وسهولة في التشغيل.
- يمكن تركيب اي من رؤوس التشغيل المعدنية علي خمسة اجسام مختلفة.

- لأول مرة كونتاكت بلوك ثلاثي ورباعي الكونتاكت من تليميكانيك.
- 40% توفير في وقت التوصيلات و التركيبات الكهربائية.

### Nautilus

Pressure sensors

حساسات الضغط

“ more innovation, more simple programming ”

- A new generation offering very simple configuration,
- Large 4 digit display, tactile feedback keys with bi-directional scrolling menu,
- Direct bar/psi read-out,
- Digital or analogue output parametering,
- Memorization of pressure peaks,
- Ease of diagnostics and maintenance,
- Sensor state verification device.



- جيل جديد من حساسات الضغط مزودة بإمكانية الضبط بسهولة.

- شاشة رقمية لقراءة الضغط مزودة بأربعة أرقام مع قوائم سهلة البرمجة.
- قراءة بنظام psi أو bar مباشرة و خرج رقمي (ديجيتال) أو تناظري (أنالوج).
- سهولة في التشخيص الذاتي و الصيانة.

## Variable speed drives

# Altivar 31

High performance

*instinctively!*



### Enhanced range

New 0.25, 0.75 & 1.5 HP ratings, which extends the selection and optimizes your investment according to your needs, with speed variation range up to 500 Hz and enhanced transient overtorque up to 200 % of nominal motor torque.

### مدى أوسع من القدرات

حيث تم توفير مجموعة قدرات جديدة 0.25, 0.75 & 1.5 حصان مما يتيح الاستغلال الأمثل لأستثماراتكم مع مدى أكبر لتغيير السرعة حتى 500 ذبذبة وعزم تشغيل أكبر يصل الي % 200 من العزم الأسمي للمحرك.

### Built-in accessories



You can get your Altivar 31 with built-in potentiometer, start & stop buttons with **no extra cost**.

### أكسسوارات إضافية

يمكنكم الحصول علي مغير السرعة ATV31 مضافا اليه potentiometer مع مفتاح للتشغيل و اخر للايقاف بدون أي تكلفة إضافية.

### New functions خصائص جديدة

- **+/- speed:** better speed control for machines,
- **Brake control:** hoisting applications,
- **Spooling:** textile machines.

**Benefit fully from the new functions of the Altivar 31 from Telemecanique. With its high performance and reliability, it naturally blends into your applications for 3-phase asynchronous motors from 0.25 up to 20 HP.**

**Altivar 28 have been replaced by the evolutionary variable speed drive Altivar 31 which offers a lot of new features.**

الان يمكنك الاستفادة الكاملة من الامكانيات الجديدة التي توفرها مغيرات السرعة ATV31 من تليميكانيك. الأداء الفائق والاعتمادية، أهم ما يميز ATV31 حيث أنه يتوافق بسلاسة مع الكثير من التطبيقات.

### Guaranteed performance

... no derating up to 50 °C

This feature will optimize your installation cost, as you don't need to pay any extra cost to get a bigger drive size to reach the motor rated power at 50 °C.

Therefore, ATV31 is more adaptable to your industrial environments more than any other speed drive ever.

### Reduced size

Once again, you will save money by reducing your panel size & cost by using ATV31, which guarantee average size reduction of 25 % as well as side by side mounting with no derating up to 50 °C.



### أداء متميز و بنفس القدرة حتى 50 درجة مئوية

هذه الخاصية تؤدي الي توفير الكثير من النفقات حيث أنه لم يعد هناك حاجة الي شراء مغيرات سرعة بقدرة أكبر من قدرة المحرك و ذلك حتى 50 درجة مئوية. و بذلك فان مغير السرعة ATV31 هو الأكثر توافقا مع البيئة الصناعية مقارنة بأي مغير سرعة آخر.

### حجم أصغر

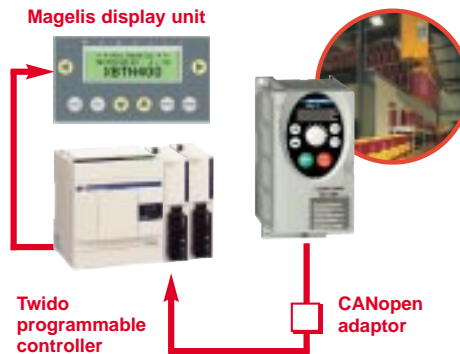
مما يتيح توفير الكثير من النفقات عن طريق استخدام لوحات أصغر ، حيث أن ATV31 يضمن متوسط وفر في الحجم يصل الي % 25 ، بالإضافة الي امكانية تركيب ATV31 جنباً الي جنب بدون أي مسافة بينية وحتى 50 درجة مئوية مع الاحتفاظ بنفس القدرة.

### Better communication

### سهولة الاتصال

Due to built-in Modbus and CANopen communication protocols, ATV31 is the most easily drive to be integrated in industrial automation systems.

سهولة الاتصال مع نظم الأتمتة و ذلك بفضل وجود Modbus & CANopen بصفة أساسية مع جميع مغيرات السرعة ATV31.



# Soft starters Altistart 01

The *starting* solution...

*The most compact in its category!*

**The new range of Telemecanique Altistart 01 soft starters, replacing LH4, is the ideal solution for applications requiring soft starting and/or soft stopping for your single-phase and 3-phase asynchronous motors from 3 up to 85 A.**

المنتجات الجديدة من بادئات الحركة الناعمة ATS01 من تليميكانيك والتي تحل محل LH4 هي الحل الأمثل لجميع التطبيقات التي تحتاج الي بداية الحركة الناعمة و/أو الايقاف الناعم ، وهي متاحة للمواتير أحادية الوجه وثلاثية الوجه من 3 الي 85 أمبير.

## The *best* starting method

As it puts an end to surges that can cause unnecessary wear to your machines, adversely affect your production. ATS 01 gives you the optimal starting conditions for:

- the machine being driven,
- the mains supply,
- the motor.



Altistart 01N2  
from 6 to 32 A

## الحل الأمثل لبداية الحركة

حيث أنه يضع حدا نهائيا للصدمات التي تحدث عند بدء حركة المحركات والتي تؤدي الي حدوث العديد من التلفيات في ماكينات الانتاج .

## New feature... for new applications



Integrated BOOST function for high starting torque applications such as "car washing machines".

## خصائص جديدة ... لتطبيقات جديدة

بفضل خاصية BOOST والتي تتيح لنا التعامل مع التطبيقات التي تحتاج الي عزم كبير عند بداية التشغيل مثل "ماكينات غسيل السيارات".

## Cost saving

Up to 75% size reduction could be achieved by using the new soft starter ATS 01, thus reducing your panel size and cost.

## Maximum *simplicity*

Very easy to set-up by only adjusting 2 or 3 potentiometers. Simple diagnostics by 2 LEDs, one for power on and the other for completion of starting.



Altistart 01N1  
from 3 to 12 A

## توفير النفقات

يعود ذلك الي تقليل الحجم الذي يصل الي % 75 وما يتبعه بالطبع من استخدام لوحات ذات حجم أصغر وبالتالي تكلفة أقل.

## السهولة والبساطة

حيث يمكنكم وبمنتهى السهولة ضبط بادئ الحركة ATS01 وذلك عن طريق عدد 2 أو 3 potentiometers. كما أنه يتميز بالسهولة في معرفة حالة المحرك وذلك عن طريق عدد 2 لمبة بيان ، أحدهما لبيان وجود مصدر التغذية و الأخرى لبيان انتهاء مرحلة بداية الحركة.

## Standard *applications*

## التطبيقات الأساسية

- small compressors, الكباسات الصغيرة
- fans, المراوح
- conveyors, السيور
- automatic doors, الأبواب الأوتوماتيكية
- pumps. الطلمبات



اللوحات المقاومة للعوامل الجوية المتعددة الإستخدامات

the **1<sup>st</sup> multi-function weatherproof enclosures**

*Kaedra successfully combines installation of protective switchgear, connection of power outlets & control by emergency stop, ON-OFF control buttons & indicator lights.*

تتميز لوحات Kaedra بقدرتها الفريدة على إحتواء كل من قواطع الحماية و مخارج تغذية القدره الكهربيه بالإضافة ألى وسائل التحكم مثل ضواغط التشغيل و لمبات البيان.



**Harmonious blending** into all types of applications

Kaedra is ideal for use in premises with a tertiary or an industrial vocation such as offices, trade fairs, exhibitions, hospitals, public places ...etc.

**توافق تام مع جميع التطبيقات**

لوحات Kaedra ملائمة للإستخدام فى كافة الأماكن الإدارية والتجارية والصناعية مثل المكاتب والمتاجر وأماكن المعارض و المستشفيات وجميع الأماكن العامة والمصانع وخلافه.

The **most comprehensive enclosure range**

- **Enclosures for switchgear:** they allow installation of circuit breakers up to 125A, contactors, timers, relays, ...etc.
- **Enclosures for switchgear with interface zone:** same as previous type with an interface zone for installing push buttons, indicator lights and power outlets.
- **Special enclosures for power outlets only.**
- **General use enclosures with opaque door:** they are equipped with a general use mounting plate which allows the installation of all types of electrical components necessary for control & distribution.



**نطاق واسع يتفهم كافة الإحتياجات** يشمل الانواع التالية:

- لوحات توزيع لتركيب كافة أنواع المكونات مثل القواطع بقدره حتى ١٢٥ أمبير ، الكونتاكتورات ، التايمرات ، وخلافه.
- لوحات توزيع مزوده بإمكانية تركيب وحدات التحكم والاشارة مثل ضواغط التشغيل و لمبات البيان بالإضافة الى مخارج تغذية القدره الكهربيه.
- لوحات مخصصة لتركيب مخارج تغذية القدره الكهربيه.
- لوحات عامة الإستخدام لتكوين وحدات التوزيع والتحكم بالإضافة الى إمكانية تركيب مخارج تغذية القوى الكهربيه.

**Safety... is its strength**

Kaedra guarantees perfect, total user protection as well as resistance to operating conditions in harsh environments.

- Degree of protection IP 65 against ingress of water and dust,
- Impact strength IK09 and resistance to chemical and atmospheric agents,
- Class 2 insulating material,
- Conformity with standards IEC 670 and IEC 439-3.



**التميز عن طريق ضمان السلامة**

- لوحات Kaedra تضمن سلامة الأفراد بالإضافة الى أستمرارية الخدمة تحت الظروف القاسية
- درجة وقاية IP 65 ضد السوائل و الأتربة.
- درجه وقاية IK 09 ضد الصدمات مع مقاومة للتأثيرات الكيميائية والجوية.
- مصنعة من مواد ذات قدرة عزل مضاعفة.
- مطابقة للمواصفات القياسية IEC 670 & IEC 439-3

Give the best of the New Electric World  
to everyone, everywhere,  
at anytime.

## Customer Support Center

Hotline **40 10 899**

مركز خدمة العملاء  
الخط الساخن ٤٠١٠٨٩٩



### Feedback coupon

If you don't receive **WATT's New**, and you want to be added on our mailing list, or for more information about the following subjects:

- Zelio Logic 2, smart relays
- Global Detection
- Altivar 31, variable speed drives
- Other products (please specify).

### إستمارة بيانات

في حالة الرغبة في الحصول على نسخة من **WATT's New** أو في حالة الرغبة في الإستفسار عن أحد المنتجات التالية :

- Altistart 01, soft starters
- Kaedra enclosures

Please fill out this coupon and fax to:

**Schneider Electric Egypt,  
Marketing Division**

Fax: (202) 40 34 194

برجاء ملء هذه البيانات وإرسالها بالفاكس الى :  
شneider الكتريك مصر، قطاع التسويق

فاكس : ٤٠٣٤١٩٤ (٢٠٢)

Name: ..... : الإسم  
Company: ..... : الشركة  
Position: ..... : الوظيفة  
Address: ..... : العنوان  
Telephone: ..... : تليفون  
Mobile: ..... : محمول  
Fax: ..... : فاكس  
email: ..... : بريد الكتروني

Schneider Electric Egypt

Head Office  
68, Tayaran street, Nasr City,  
Cairo, Egypt.  
Tel : (202) 40 10 119  
Fax : (202) 26 18 908  
http://www.schneider.com.eg

Customer Support Center (CSC)

Tel: (202) 40 10 899 Fax: (202) 26 20 473  
email: customer.support@eg.schneider-electric.com

Publishing: Communication - Schneider Electric Egypt  
Printing: Trust Advertising

# Telemecanique

the **Schneider Electric** brand  
for *Automation & Control*

Used together or separately, Telemecanique products can provide complete functionalities for all of your industrial, building, infrastructure and energy automation applications.



*Known for its quality and innovation for over 80 years, Telemecanique offers a wide range of products in over 130 countries around the world.*

**Te.Sys** motor starters  
**Altivar** drives  
**Altistart** soft starters  
**Twin Line** motors and servo-drives  
**Advantys** distributed I/O  
**Zelio** relays and **Twido** controllers  
**Modicon** PLCs  
**Unity** automation hardware and software solution (NEW !)  
**Magelis** operator terminals  
**Harmony** control and signalling units  
**Osiconcept** sensors  
**Preventa** safety solutions  
etc.

*Simply Smart !*

Leveraging ingenuity and intelligence for ease of use